

ЗОЛОТОЙ ЗНАК МЕЖДУНАРОДНОГО ФЕСТИВАЛЯ «ЗОДЧЕСТВО», Москва, декабрь 2013

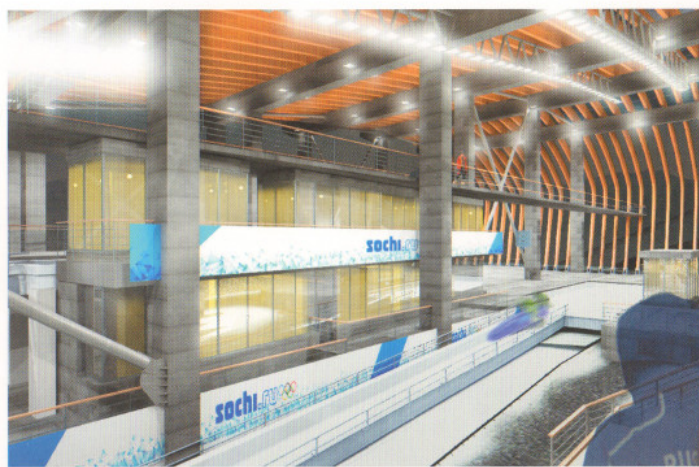
ДОМИНАНТА

САННО-БОБСЛЕЙНЫЙ ТРЕК ДЛЯ ОЛИМПИАДЫ В СОЧИ

Первая в России санно-бобслейная трасса для соревнований международного уровня расположена в 60 километрах к северо-востоку от Сочи на территории горнолыжного курорта «Альпика-сервис». Она проходит по защищенному от прямых солнечных лучей северному склону хребта Аибга. Это самая длинная трасса в мире и единственная спроектированная как уникальный архитектурный комплекс, доминантой которого является санно-бобслейный трек.

Спортивный объект гармонирует с окружающим горным пейзажем. Облик сооружений комплекса повторяет стремительную линию трека. Каркасы зданий старта и финиша, взвешивания и забора саней, единого центра управления и технологических служб изготовлены из деревянных армированных гнутых клееных балок. Конструкции из металла, стекла и бетона контрастируют с изогнутыми навесами из клееной древесины,

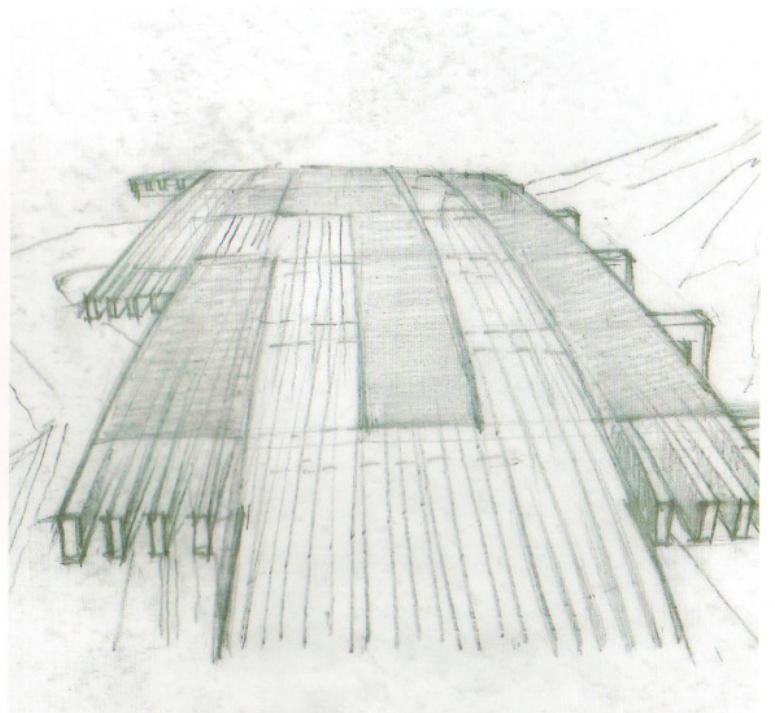
задуманными авторами как ассоциация с полозьями саней. Балки обработаны специальными составами, обеспечивающими защиту от осадков и гниения. Деревянные кровельные конструкции покрыты структурным поликарбонатом повышенной прочности, прикрепленным к несущим балкам с помощью алюминиевого профиля, стыки панелей оформлены по принципу фальцевой кровли. На навесах предусмотрена система снегоудержания и водоотведения. «Санки» — первая трасса в мире с тремя контруклонами для гашения скорости спортсменов на трассе. Желоб для спуска выполнен по технологии торкретирования бетона с установкой в теле конструкции труб хладоснабжения. Для защиты склонов от оползневых и селевых процессов возведены объекты инженерной защиты — подпорные стены и габионы. Помимо основной функции, они исполняют роль декоративных элементов.



ДАННЫЕ

объект — санно-бобслейная трасса
 место — Россия, Краснодарский край, Адлерский район, урочище Ржаная Поляна
 генпроектировщик и генподрядчик — «Мостовик»
 заказчик — «Олимпстрой»
 авторский коллектив — руководитель архитектурной мастерской А.А. Князев, главный архитектор А.И. Певнев, главные инженеры А.А. Устинов, А.А. Виноградов, архитекторы В.А. Данилова (Фимина), Ф.А. Скокан, И.Г. Ивлева, М.Н. Комарова, И.О. Бабич, Д.Е. Травников, Т.В. Зозуленко, И.В. Плевин, Е.Н. Евстигнеева, С.В. Дорофеев, конструкторы А.И. Шахворостов, Д.В. Зеленов
 общая длина трассы — 2018 м
 протяженность трека — 1814 м
 в составе трека — 17 виражей и 3 контруклона
 начало проектирования — 2010
 окончание строительства — 2013



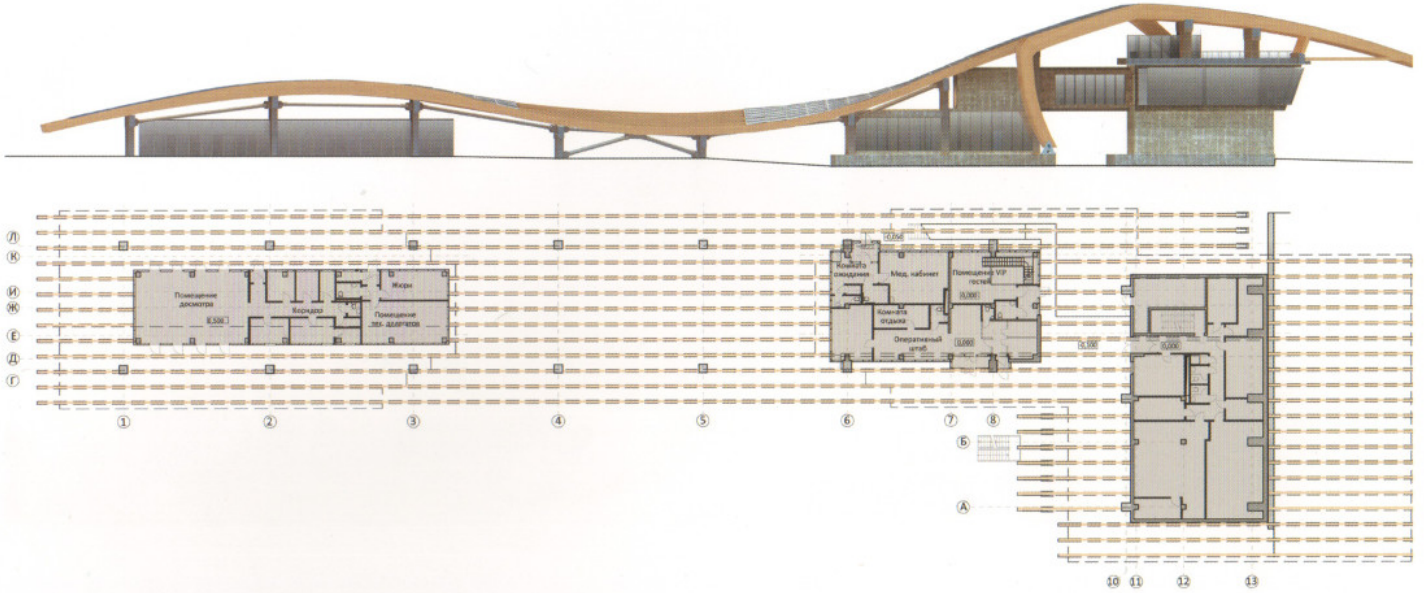


Эскиз кровли





Здание финиша



Здание стартов бобов и саней

