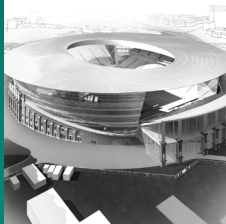
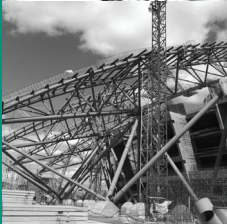


INFORCE
PROJECT



Инфорспроект занимается проектированием строительных конструкций зданий и сооружений любой сложности.

Инфорспроект был основан в 2006 году Алексеем Шахворостовым, который является руководителем компании и по сегодняшний день. Изначально костяк Инфорспроекта состоял из сотрудников Отдела Строительных конструкций проектного института Курортпроект и ЦНИИПСК им. Мельникова. По мере работы и успешной реализации заказов постепенно ширился круг заказчиков и сотрудников Инфорспроекта.

Заметной вехой стал 2008 год, когда был выигран тендер на проектирование конструкций Башни «Охта Центра» в г.Санкт-Петербурге, проводимый шотландской архитектурной компанией RMJM.

В 2009 году Инфорспроект переехал в новый офис, находящийся в бизнес-центре «Омега Плаза» по адресу Ленинская Слобода, 19 у метро Автозаводская, в котором находится и по сей день.

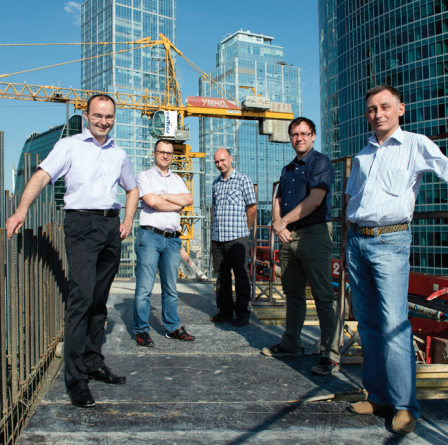
Следующим важным этапом в жизни Инфорспроекта была работа в 2009-2012 годах над объектами Олимпиады-2014 в Сочи: Олимпийский Ледовый Дворец Большой и Олимпийская Санно-бобслейная трасса. Спортивная

тематика была продолжена в 2013-2015 годах проектированием стадионов Чемпионата Мира ФИФА-2018 в Самаре и Екатеринбурге.

Работа над проектом конструкций Башни «Охта Центра» в Санкт-Петербурге продолжилась в 2011 году после переноса места строительства небоскреба и изменения его названия на «Лахта Центр». В 2012-2014 годах Инфорспроект выпускал рабочий проект конструкций Многофункционального высотного комплекса «IQ-квартал» на участке №11 Москва-Сити.

С момента основания Инфорспроект выпустил десятки проектов конструкций жилых, офисных и торговых зданий, спортивных сооружений, складов, производственных зданий и объектов инфраструктуры, большинство из которых к настоящему моменту построено и эксплуатируется. Более подробно с нашими объектами можно ознакомиться на сайте Инфорспроекта: www.inforceproject.ru

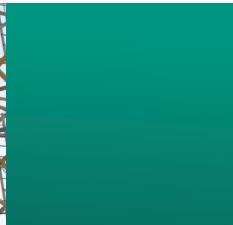




Основной актив Инфорспроекта - это сложившийся за годы работы коллектив инженеров-конструкторов во главе которого стоят генеральный директор кандидат технических наук Алексей Шахворостов, руководитель Отдела Металлических конструкций Александр Тимофеевич, главные специалисты Отдела Железобетонных конструкций Дмитрий Зеленов, Михаил Десяткин, Андрей Иващенко. Сотрудники Инфор-

спроекта регулярно публикуют статьи, выступают с докладами на профильных конференциях. В ходе процесса проектирования Инфорспроект сотрудничает с ведущими научно-исследовательскими институтами в области строительства: НИИЖБ, ЦНИИСК, НИИОСП, ЦНИИГПСК, НИИСФ и другими.

Мы всегда готовы к новым вызовам, мы всегда открыты для взаимовыгодного сотрудничества.





БАШНЯ МНОГОФУНКЦИОНАЛЬНОГО КОМПЛЕКСА «ЛАХТА ЦЕНТР» В Г. САНКТ-ПЕТЕРБУРГЕ

Адрес: г. Санкт-Петербург, Приморский район, Лахтинский проспект, д. 2, корп. 3

Архитекторы: RMM (концепция), Филипп Никандров, Александр Бурков - Горпроект

Конструкторы: Владимир Травуш, Алексей Шахворостов, Александр Тимофеевич, Михаил Десяткин - Инфорспроект

Общая площадь: 170 000 кв.м

Стадия: Проект, Рабочая документация

Проектирование: 2011 – 2016

Заказчик: ЗАО Горпроект



МНОГОФУНКЦИОНАЛЬНЫЙ КОМПЛЕКС «IQ-КВАРТАЛ» В ММДЦ «МОСКВА-СИТИ»

Адрес: г. Москва, Краснопресненская набережная, ММДЦ «Москва-Сити», участок № 11

Архитекторы: NBBJ (концепция), Андрей Сорокин, Ольга Орехова - Горпроект

Конструкторы: Алексей Шахворостов, Дмитрий Зеленов, Михаил Десяткин, Андрей Иващенко - Инфорспроект

Общая площадь: 228 000 кв.м, в т.ч. подземная часть 68 200 кв.м

Стадия: Рабочая документация

Проектирование: 2012 – 2014

Заказчик: ЗАО Горпроект



СТАДИОН ЧЕМПИОНАТА МИРА ФИФА 2018 Г. В Г. САМАРЕ

Адрес: г. Самара, Ракитовское шоссе

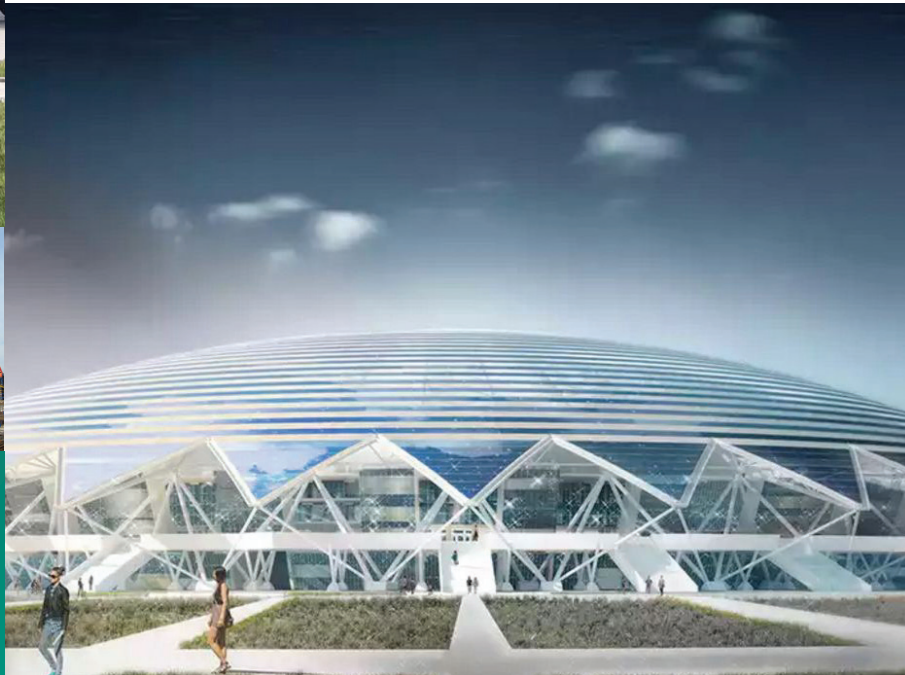
Архитекторы: Дмитрий Буш, Олег Гак - ПИ Арена

Конструкторы: Алексей Шахворостов, Андрей Иващенко, Дмитрий Зеленов, Александр Копытин - Инфорспроект

Стадия: Проект, Рабочая Документация (без конструкций покрытия)

Проектирование: 2013 – 2015

Заказчик: ООО «Проектный институт уникальных сооружений «АРЕНА»



СТАДИОН ЧЕМПИОНАТА МИРА ФИФА 2018 Г. В Г. ЕКАТЕРИНБУРГЕ

Адрес: г. Екатеринбург, ул. Репина, д.5.

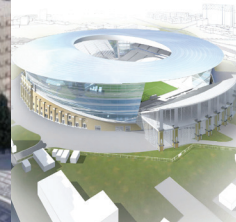
Архитекторы: Дмитрий Буш, Олег Гак - ПИ Арена

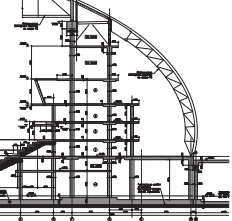
Конструкторы: Андрей Иващенко, Алексей Шахворостов, Александр Копытин, Артем Кравченко - Инфорспроект

Стадия: Проект (без конструкций покрытия)

Проектирование: 2014 — 2015

Заказчик: ООО «Проектный институт уникальных сооружений «АРЕНА»





ОЛИМПИЙСКАЯ ЛЕДОВЫЙ ДВОРЕЦ «БОЛЬШОЙ» ДЛЯ ХОККЕЯ С ШАЙБОЙ В Г.СОЧИ

Адрес: г. Сочи, Адлерский район, Имеретинская низменность

Архитекторы: Александр Князев, Никита Цымбал - НПО Мостовик

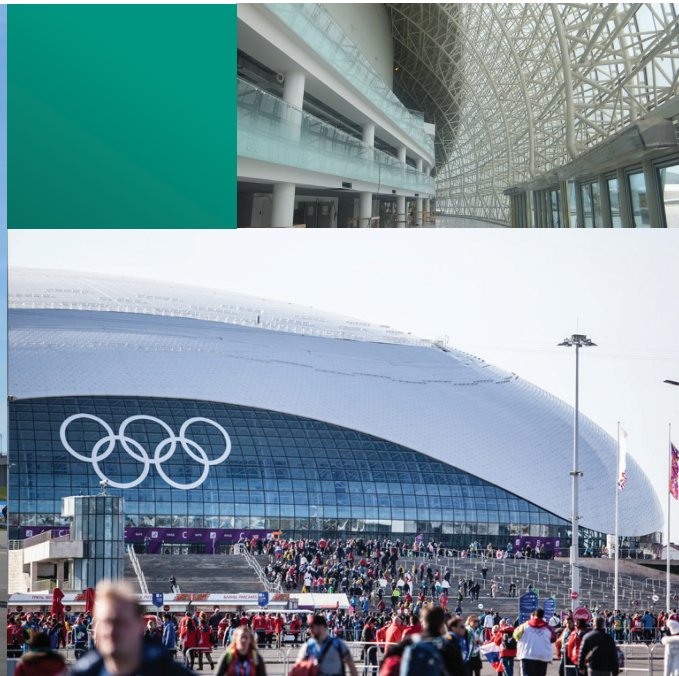
Конструкторы: Владимир Травуш, Алексей Шахворостов, Александр Тимофеевич, Андрей Иващенко, Михаил Десяткин - Инфорспроект

Общая площадь: 85000 кв. м

Стадия: Проект, Рабочая документация

Проектирование: 2009 - 2011

Заказчик: ООО «НПО Мостовик»



ОЛИМПИЙСКАЯ САННО-БОБСЛЕЙНАЯ ТРАССА В Г.СОЧИ (ЦЕНТР САННОГО СПОРТА «САНКИ»)

Адрес: г. Сочи, урочище «Ржаная Поляна»

Архитекторы: Александр Князев, Александр Певнев - НПО Мостовик

Конструкторы: Алексей Шахворостов, Дмитрий Зеленов, Александр Тимофеевич, Александр Копьтин - Инфорспроект

Длина трассы: 1800 м

Общая площадь участка: 259900 кв. м

Стадия: Проект, Рабочая документация

Проектирование: 2010 - 2012

Заказчик: ООО «НПО Мостовик»



ЖИЛОЙ КОМПЛЕКС «ДОНСКОЙ ОЛИМП» В Г. МОСКВЕ

Адрес: г. Москва, ул. Серпуховский Вал, вл. 19, 21.

Архитекторы: Александра Кузьмина - Мезонпроект

Конструкторы: Алексей Шахворостов, Андрей Иващенко, Дмитрий Гагарин -
Инфорспроект

Общая площадь: 239 140 кв. м., в т.ч. надземная часть 165 900 кв.м., площадь
квартир 105 000 кв. м.

Стадия: Проект, Рабочая Документация

Проектирование: 2012 – 2015

Генпроектировщик: ООО «Мезонпроект»



МНОГОЭТАЖНЫЙ ЖИЛОЙ ДОМ С ПОДЗЕМНЫМ ГАРАЖОМ-СТОЯНКОЙ В Г. МОСКВЕ

Адрес: г. Москва, САО, 2-я Квесисская ул. , д. 20, корп. 1

Архитекторы: Олег Колосов - ИКБ Инсайт

Конструкторы: Алексей Шахворостов, Михаил Десяткин, Александр Гуськов - Инфорспроект

Общая площадь: 20000 кв.м

Стадия: Рабочая документация

Проектирование: 2008 - 2009

Заказчик: ООО «ИКБ Инсайт»



ЖИЛОЙ КОМПЛЕКС С ПОДЗЕМНОЙ АВТОСТОЯНОКой И ВСТРОЕННЫМИ ПОМЕЩЕНИЯМИ В Г. МОСКВЕ

Адрес: г. Москва, ул. Рогожский вал, вл. 11

Архитекторы: Елена Шицкова - Мезонпроект

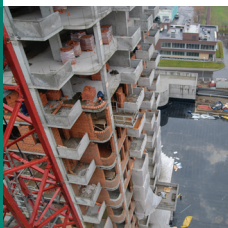
Конструкторы: Дмитрий Зеленов, Максим Ухатский - Инфорспроект

Общая площадь: 20000 кв.м.

Стадия: Проект, Рабочая документация

Проектирование: 2014 - 2015

Заказчик: ООО «Мезонпроект»





ДИПЛОМ

Присужден *Иванов Иван Иванович*
Александр Владимирович
за работу «*Специальная операция*»
в рамках «*Операции*» в 2019 г.

исполнению в Контуре на уровне высшего и
среднего звена в области организационно-
управленческой и служебной деятельности
Земельного участка Российской Федерации
организационно и служебных задач.



Подпись Министра

А.В. Зюганов



Руководители

Шахворостов Алексей Иванович
Тимофеевич Александр Владимирович
Зеленов Дмитрий Витальевич
Десяткин Михаил Александрович
Иващенко Андрей Николаевич

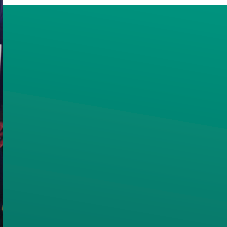
Инженеры

Александрова Наталия Николаевна
Анфиногорова Ольга Владимировна
Афанасьева Наталья Алексеевна
Варфоломеев Семен Сергеевич
Веселов Дмитрий Сергеевич
Гагарин Дмитрий Вячеславович
Десяткина Серафима Александровна
Дубовицкая Екатерина Викторовна
Илющенко Клавдия Александровна
Коновалов Сергей Иванович
Копытин Александр Александрович

Кравченко Артем Викторович
Круглов Никита Александрович
Лобанов Владимир Николаевич
Николова Надежда Викторовна
Полетавкина Людмила Александровна
Савельев Дмитрий Витальевич
Скрябина Мария Александровна
Ухатский Максим Леонидович
Фридрих Элеонора Исааковна
Шимко Владимир Владимирович

Административная группа

Веселова Марина Александровна
Никонов Михаил Николаевич





Контакты:
Адрес: 115280 г. Москва, ул. Ленинская
Слобода, 19 (Бизнес-центр
«Омега Плаза»)
Тел. +7(495)2691959
E-mail: mail@inforceproject.ru
Web: www.inforceproject.ru

